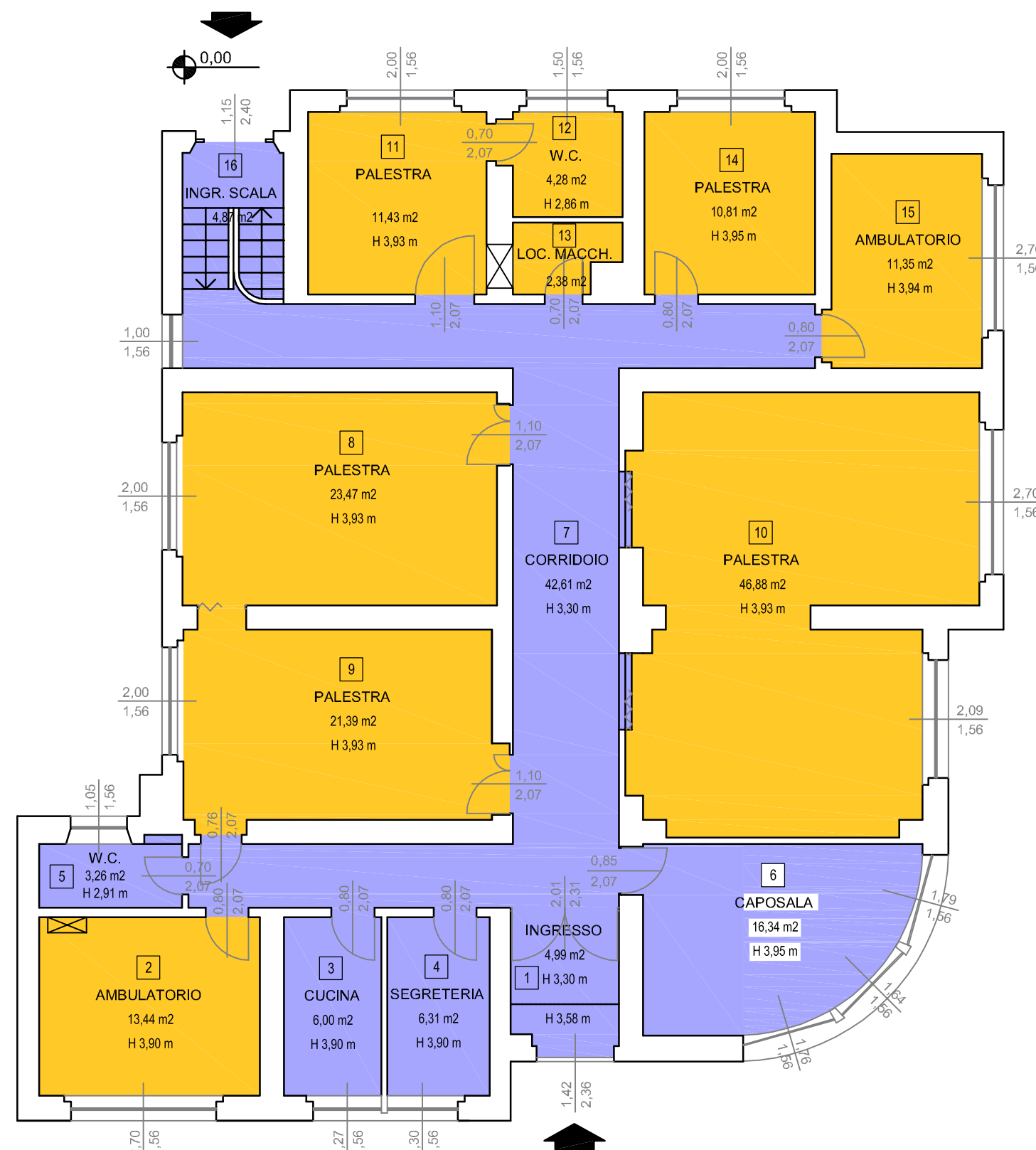
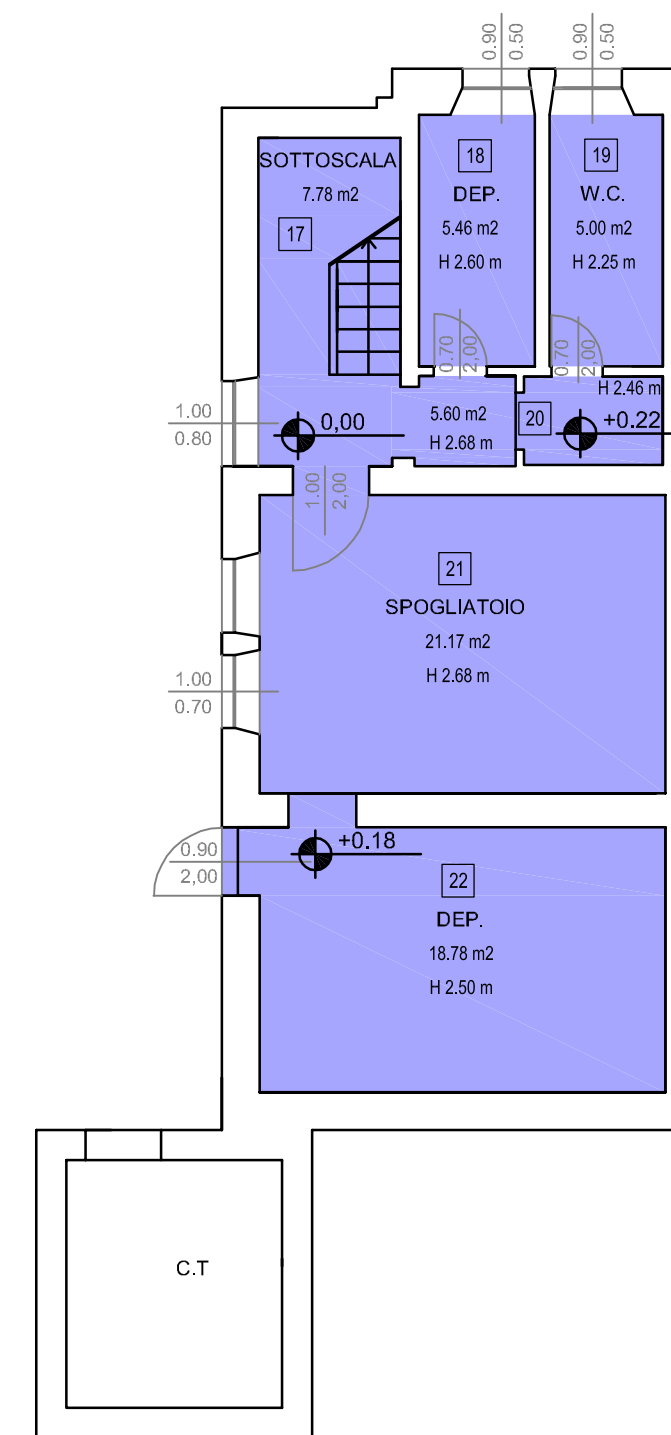


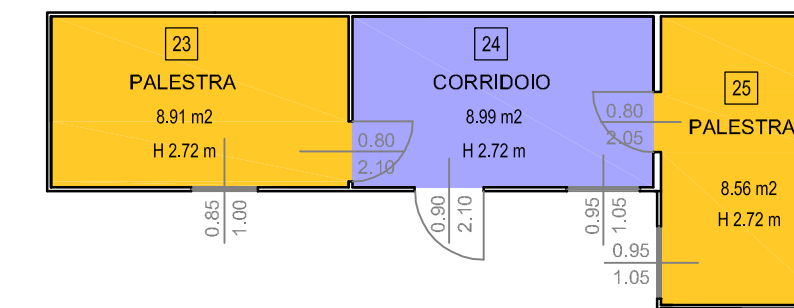
PORTINERIA
P. TERRA
PAD. "A"



PIANO RIALZATO

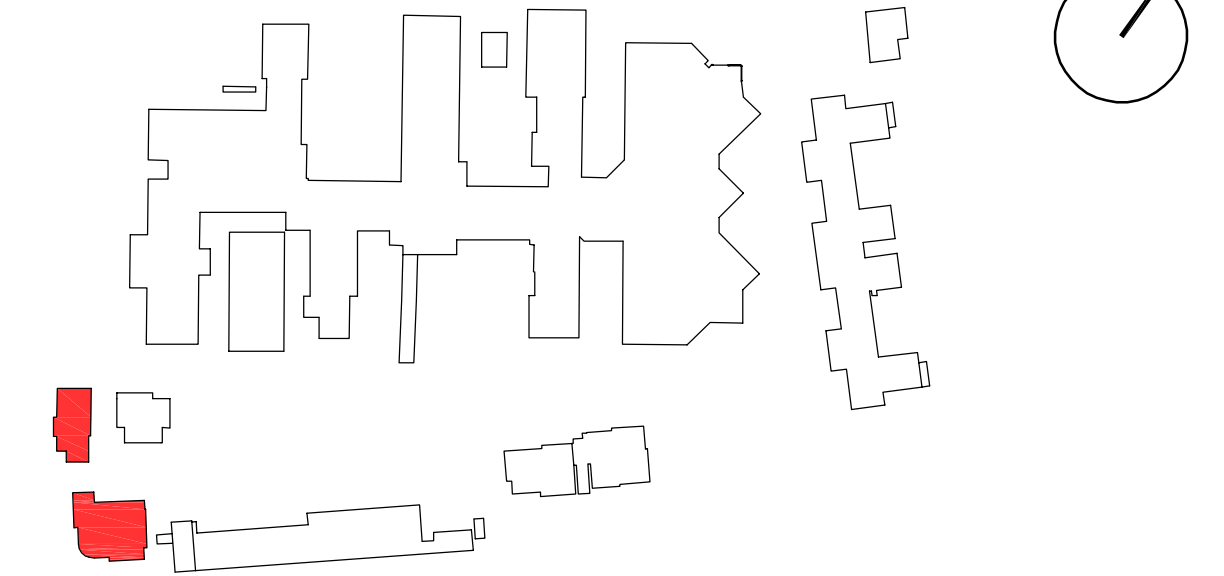


PIANO SEMINTERRATO



UNITA' MOBILE ESTERNA
PIANO TERRA

INQUADRAMENTO



- BASSO RISCHIO BASSA FREQUENZA
- BASSO RISCHIO ALTA FREQUENZA
- MEDIO RISCHIO
- ALTO RISCHIO
- NON OGGETTO D'APPALTO
- ALTO RISCHIO SALE OPERATORIE
- ALTO RISCHIO PULITO
- ALTO RISCHIO SPORCO

PROVINCIA DI PESARO E URBINO SERVIZIO SANITARIO NAZIONALE REGIONE MARCHE AZIENDA OSPEDALIERA "OSPEDALI RIUNITI MARCHE NORD" PRESIDIO OSPEDALIERO SANTA CROCE DI FANO VIA VENETO 2

U.O.C.

OPERE STRUTTURALI E CANTIERI

Viale Trieste 391 - 61161 Pesaro
Tel.: 0721 366329 Fax: 0721 366335

Direttore: Ing. Paolo SORCINELLI
Collaboratore: Arch. Simone RONDINA

OGGETTO

APPALTO PULIZIE - CLASSIFICAZIONE AREE
Pad. A - Piano seminterrato - rialzato

| SCALA 1:100 DISEGNO | | | TAVOLA |
|------------------------|-----------------|----------------|------------|
| | | | A1 |
| REVISIONE | DISEGNATORE | VERIFICA | DATA |
| emissione | SPINONE RONDINA | ASSUNTA PEDINI | 01/2012 |
| revisione | SPINONE RONDINA | ASSUNTA PEDINI | 31/05/2012 |

NOTE
31/05/2012 AGGIORNAMENTO DEFINIZIONE AREE DI RISCHIO.
MARGINE DI ERRORE 5%.