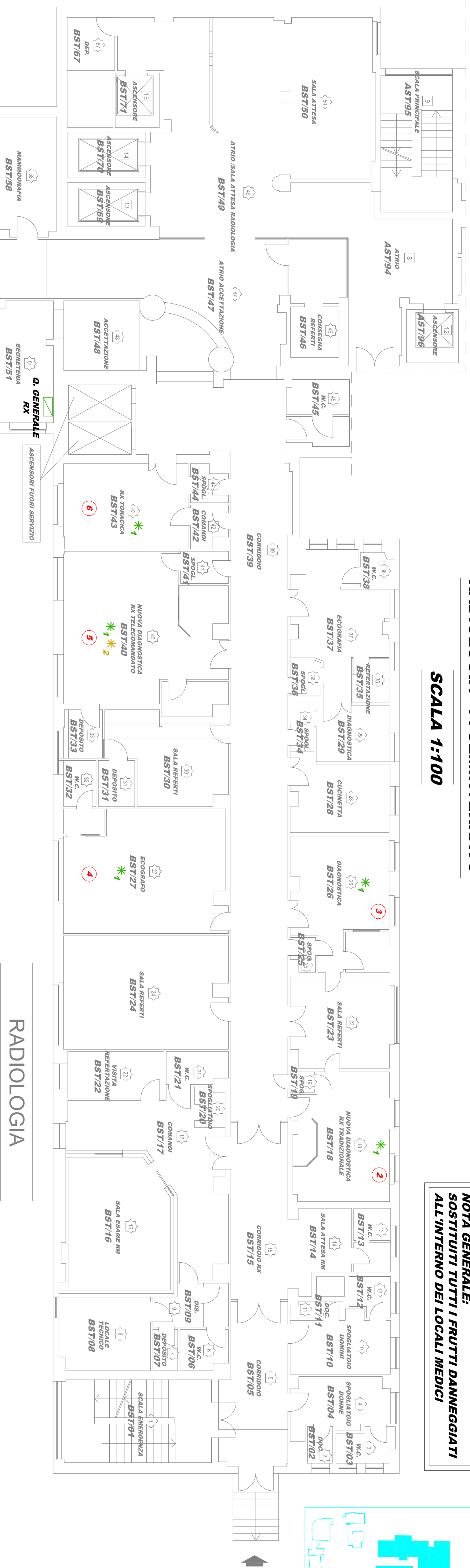
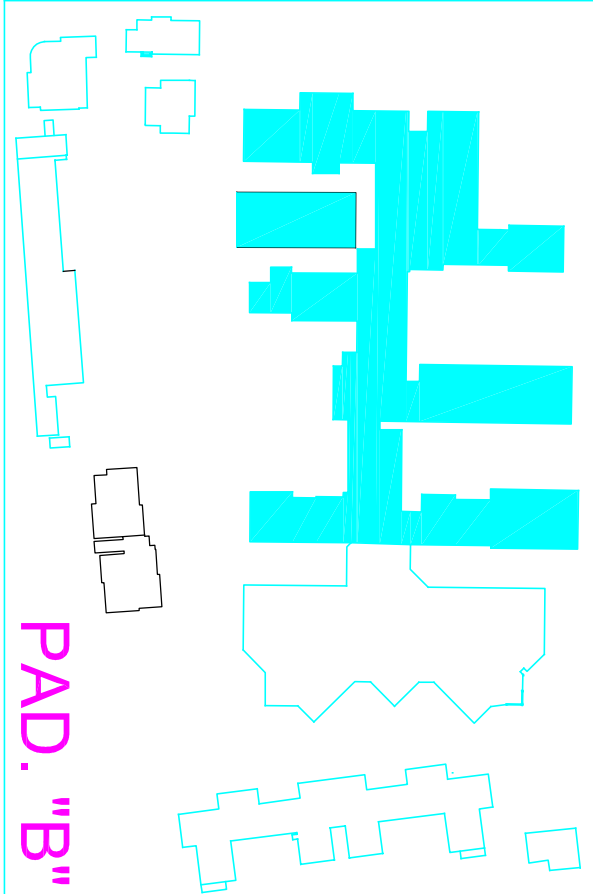
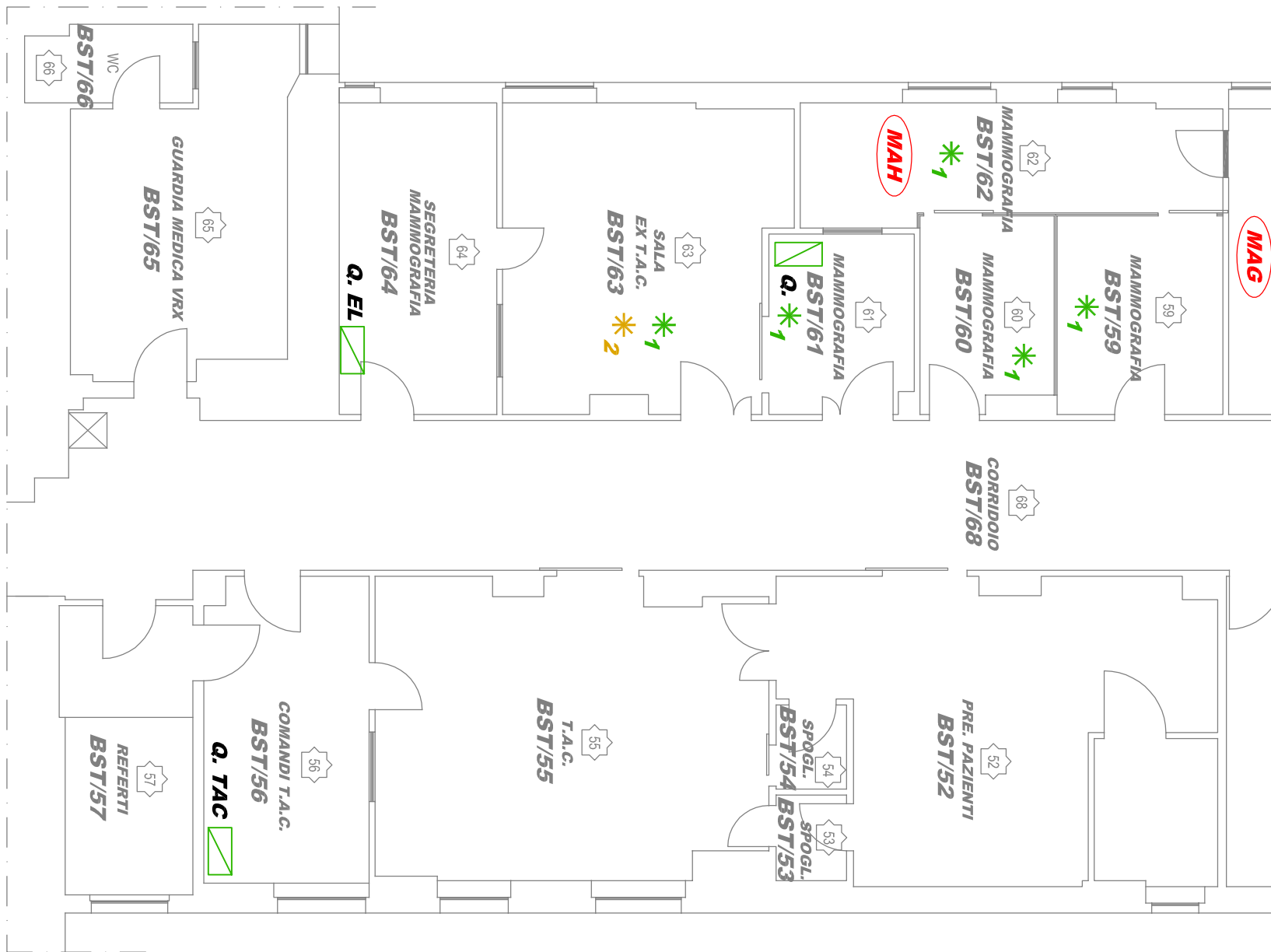
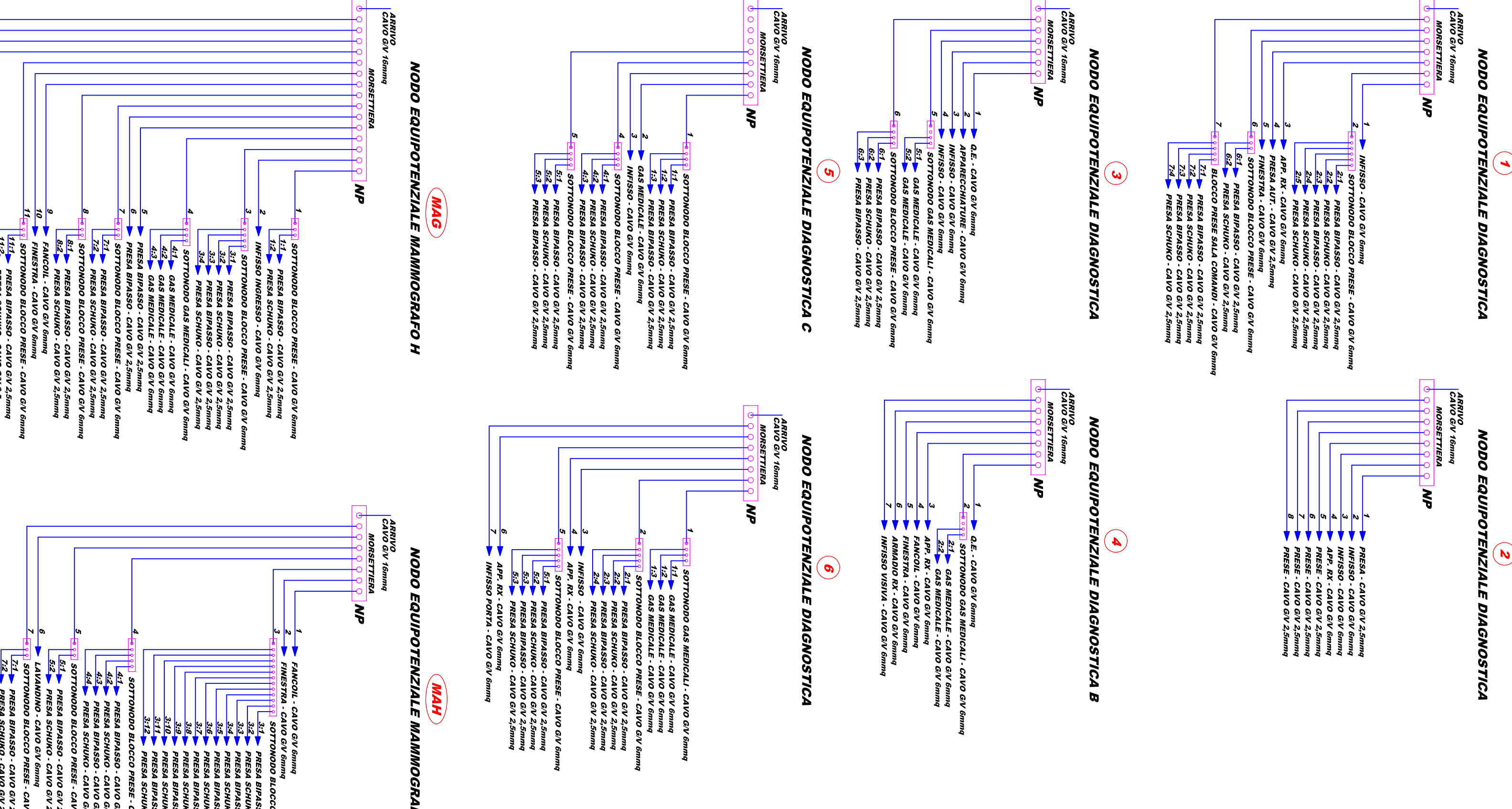


RADIOLOGIA - P. SEMINTERATO
SCALA 1:100

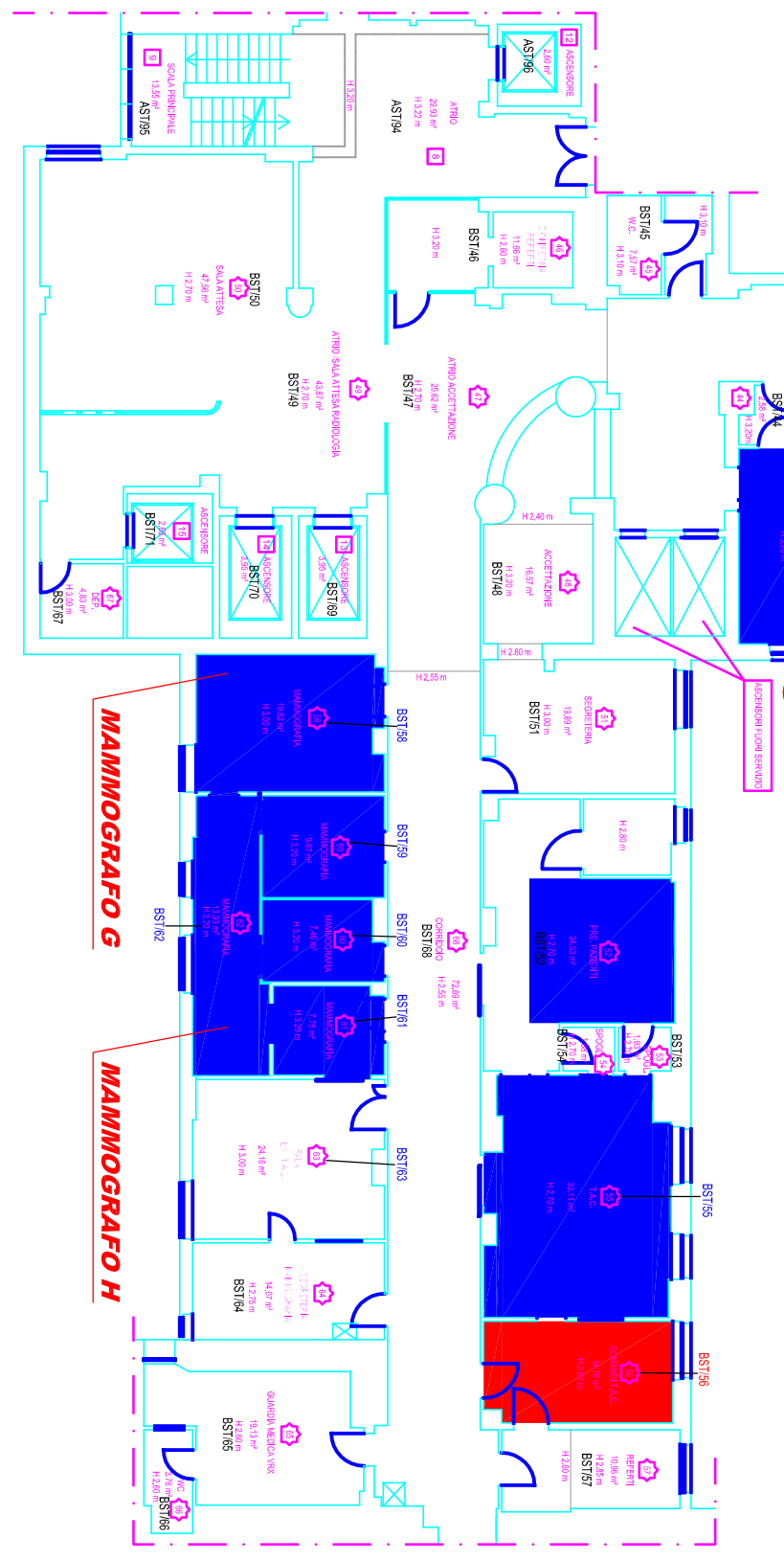
NOTA GENERALE:
SOSTITUITI TUTTI I FRUITI DANNEGGIATI
ALL'INTERNO DEI LOCALI MEDICI



RADIOLOGIA



PLANIMETRIA P. SEMINTERATO
DESTINAZIONE D'USO LOCALI
SCALA 1:200



LEGENDA DESTINAZIONE D'USO DEI LOCALI
SECONDO IL VIGORRE DEL 2007
SECONDO IL VIGORRE DEL 1990 AL 2007

LEGENDA DESTINAZIONE D'USO DEI LOCALI
SECONDO IL VIGORRE DEL 2007
SECONDO IL VIGORRE DEL 1990 AL 2007

LEGENDA DESTINAZIONE D'USO DEI LOCALI
SECONDO IL VIGORRE DEL 2007
SECONDO IL VIGORRE DEL 1990 AL 2007

Azienda Ospedaliera Ospedali Riuniti Marche Nord		Progettista: Dott. Ing. Daniele Casoli - AREA 1 - ROMA	
PRESIDIO OSPEDALIERO DI FANO STABILIMENTO SANTA CROCE		Progettista: Dott. Ing. Daniele Casoli - AREA 1 - ROMA	
ADEGUAMENTO IMPIANTI ELETTRICI LOCALI MEDICI		Progettista: Dott. Ing. Daniele Casoli - AREA 1 - ROMA	
IMPIANTO ELETTRICO - AS-BUILT REPARTO RADIOLOGIA PIANO SEMINTERATO PROIEZIONE "P"		Progettista: Dott. Ing. Daniele Casoli - AREA 1 - ROMA	
Responsabile del Progettamento: Ing. Paolo Sorcinelli		Progettista: Dott. Ing. Daniele Casoli - AREA 1 - ROMA	
U.O.C. Opere Strutturali e Cantieri		Progettista: Dott. Ing. Daniele Casoli - AREA 1 - ROMA	
Direzione Medica di Presidio Fano		Progettista: Dott. Ing. Daniele Casoli - AREA 1 - ROMA	
Fiducia medica - Servizio Prevenzione e Protezione - Presidio di Fano		Progettista: Dott. Ing. Daniele Casoli - AREA 1 - ROMA	
Scala 1:100		Scala 1:100	

E01