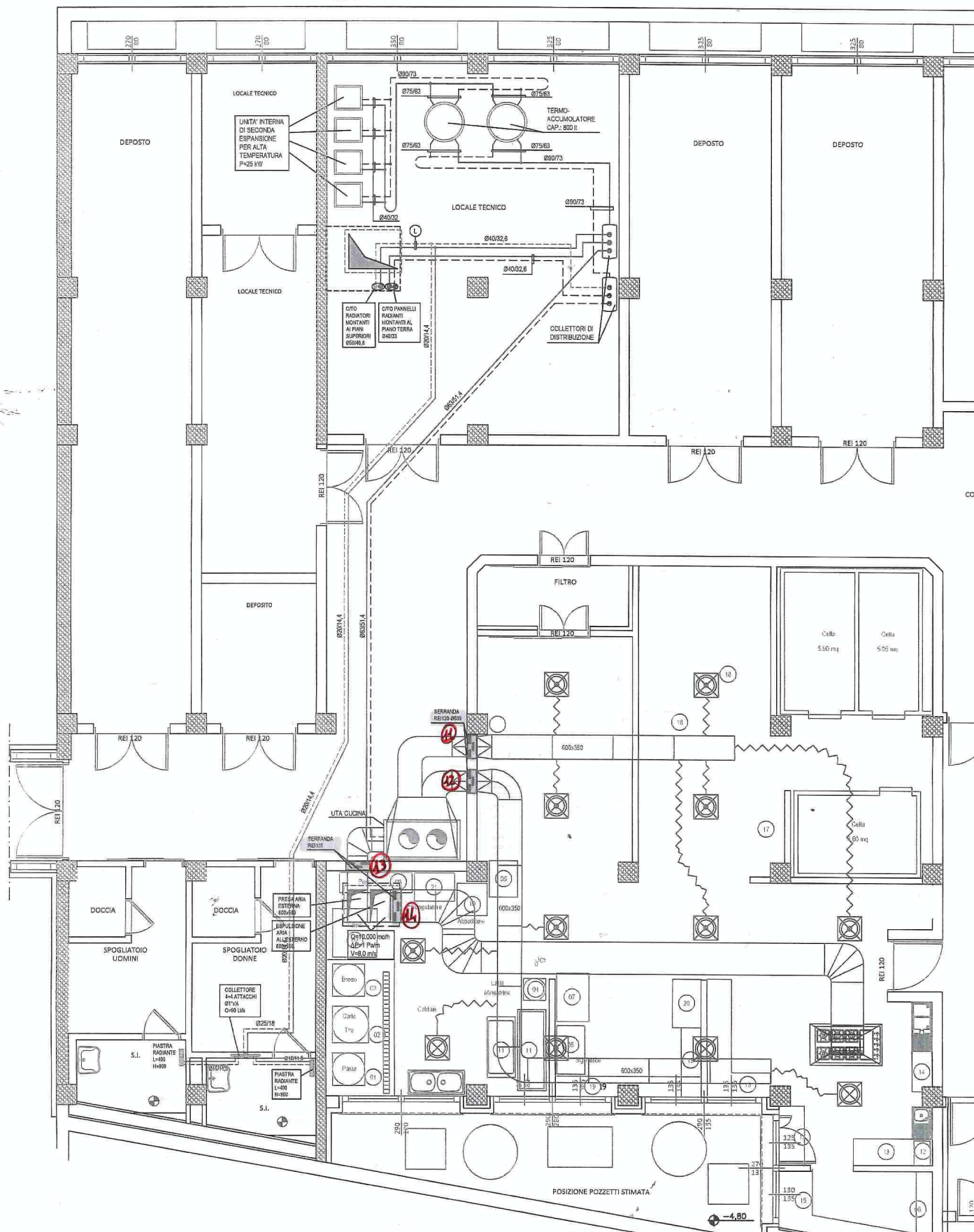


(12) $\phi 500$ - Matr. 2701495

(14) dim. 800 x 500 - Matr. 2702946

Mo2



- PIANO TERRA
- PIANO INTERMEDIO



INTEGRATIVA MATERIALI ANTIFIAMMA HILTI UTILIZZATI
OSPEDALE S. SALVATORE - PESARO

Di seguito elenchiamo il tipo di tubazione installato con il relativo materiale per ripristino resistenza antincendio applicato marca Hilti ed utilizzati in ciascun piano dell'edificio ed in tutte le tipologie di impianto:

TUBI ZINCATI	BENDA HILTI Firestop CFS-B
TUBI COPRAX	COLLARE ANTIFUOCO Hilti CFS-C P; Hilti Firestop Acrylic Sealant CFS-S ACR
TUBI PVC	COLLARE ANTIFUOCO Hilti CFS-C P; Hilti Firestop Acrylic Sealant CFS-S ACR
SCARICHI	COLLARE ANTIFUOCO Hilti CFS-C P; Hilti Firestop Acrylic Sealant CFS-S ACR
SERRANDA REI	MALTA antifuoco per la sigillatura di attraversamenti CFS-M RG